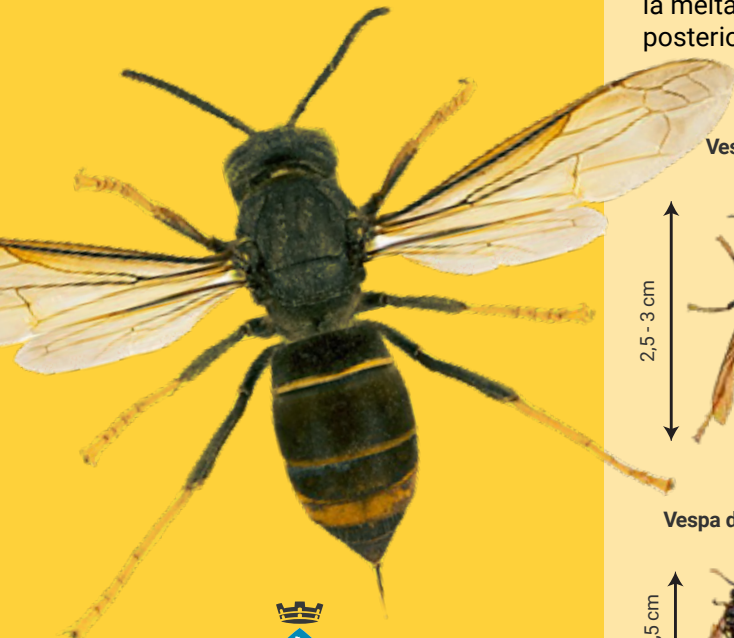




VESPA VELUTINA



LA VESPA VELUTINA

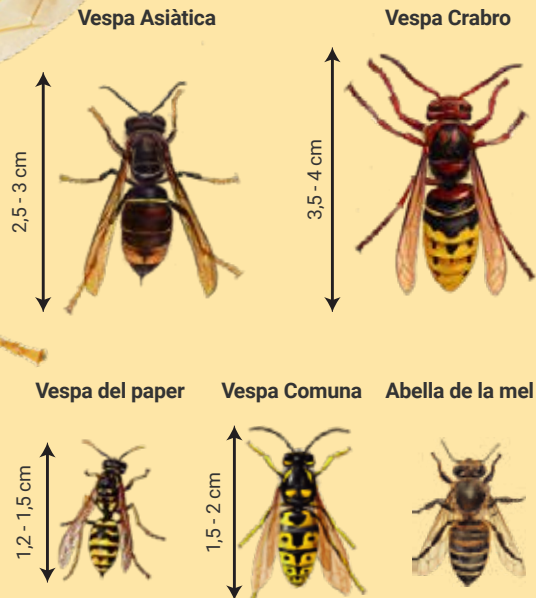
és un himenòpter de grans dimensions, una espècie forana procedent del sud-est asiàtic.

Ha tingut una ràpida expansió i actualment ja és present a Catalunya, a la nostra comarca i municipi.

COM DIFERENCIAR-LES

La vespa asiàtica es diferencia fàcilment de la resta de vespes que hi ha a Europa per la seva coloració fosca en pràcticament tot el cos, exceptuant una línia de color groc en el quart segment de l'abdomen.

És l'única vespa que té les potes fosques en la meitat anterior i de color groc en la meitat posterior.



QUIN RISC SUPOSEN?

No són més agressives que les vespes autòctones, només ataquen si es troben amenaçades, per això és important no acostar-se a més de 5 metres del niu.

La composició del verí és pràcticament la mateixa que el de les vespes autòctones, per tant la seva picada no és més dolorosa ni més perillosa.



QUIN PROTOCOL CAL SEGUIR EN CAS DE PICADA?

Renteu la zona de la picada amb aigua i sabó i apliqueu gel o aigua freda.

En persones al·lèrgiques o picades múltiples poden aparèixer símptomes generals com picor a tot el cos, pujada de la temperatura corporal, baixada de la tensió arterial, problemes respiratoris, problemes cardiovasculars i d'altres símptomes greus.

Si s'observen aquests símptomes, sense perdre la calma, però de forma urgent cal trucar al 061 o anar com més aviat millor a un centre mèdic per rebre el tractament adequat.

COM SÓN ELS NIUS?

Hi són des de la primavera, però no es poden detectar fins la tardor, quan els arbres perden les fulles. Són rodons, de color marró, recorda al paper maixé i hi han dos tipus de nius:

Els primaris són de petit tamany, presenten un orifici a la part inferior.

Poden aparèixer en façanes, cornises, garatges, porxos i també a nivell de terra.



Els secundaris normalment s'acostumen a construir en branques dels arbres de ribera, edificacions i teulades.

Tenen un únic orifici d'entrada i sortida

Són esfèrics o en forma de pera, i poden assolir dimensions de fins a 1 m d'alçada i 0,80 cm de diàmetre.



COM ACTUAR EN CAS DE VEURE UN NIU

ESPAI PÚBLIC

Cal apuntar bé el lloc i/o l'ubicació, data de la troballa i adjunteu una fotografia, si és possible.

ON ENVIAR AQUESTA INFORMACIÓ:

Via web:

<https://tramits.viladecavalls.cat/OAC/CdT.jsp>

<https://www.viladecavalls.cat/bustia-ciudadana>

• **Oficina d'Atenció Ciutadana (OAC)**
Via telefònica o presencialment amb cita prèvia
Tel. 93 788 71 41
de dilluns a divendres de 08.00 h. a 14.30 h.

ESPAI PRIVAT

En cas que trobeu un niu en el vostre entorn privat caldrà que **CONTACTEU UNA EMPRESA DE CONTROL DE PLAGUES** especialitzada i efectueu la retirada del niu.

DETECTEM VESPEŞ ASIÀTIQUES PERÒ NO EL NIU

Si no localitzem el niu, no es podrà dur a terme cap actuació concreta. Els nius poden estar força lluny.